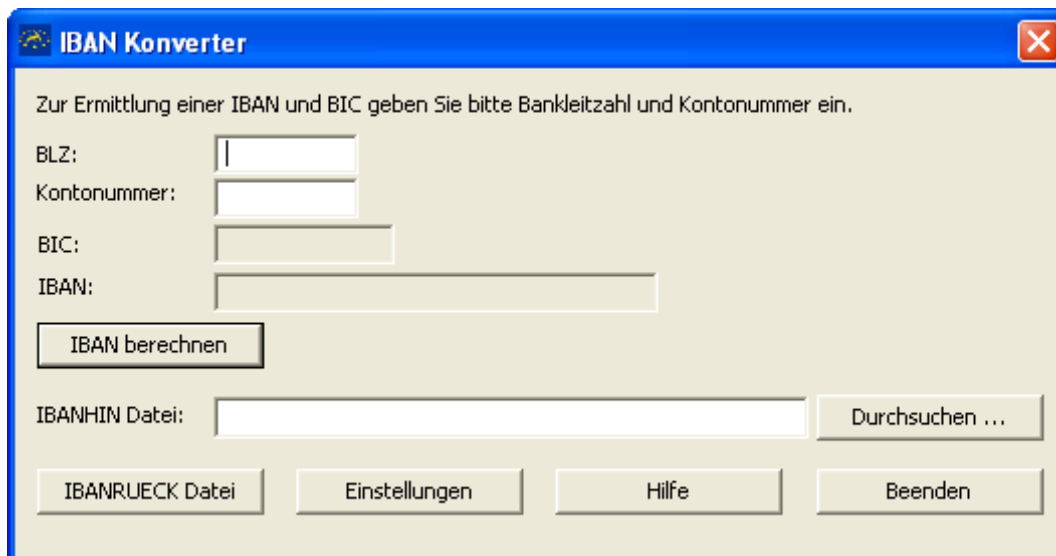


## Kurzanleitung IBAN Konverter

Nutzen Sie den IBAN Konverter des genossenschaftlichen Finanzverbundes, um Ihre Kundendaten fit für den einheitlichen Euro-Zahlungsverkehrsraum (SEPA) zu machen. Ermitteln Sie mit Hilfe unserer Software IBAN und BIC Ihrer Kunden aus Kontonummer und Bankleitzahl – für einzelne Kunden oder Ihren gesamten Kundenbestand.

Um das Programm zu starten, akzeptieren Sie zunächst den Haftungsausschluss. Bitte lesen Sie diesen vor der Bestätigung!

Nach dem Start des Programms erscheint folgende Oberfläche:



The screenshot shows a window titled "IBAN Konverter" with a blue title bar and a close button (X) in the top right corner. The main area has a light beige background and contains the following elements:

- Instructional text: "Zur Ermittlung einer IBAN und BIC geben Sie bitte Bankleitzahl und Kontonummer ein."
- Input fields: "BLZ:" (with a small input box), "Kontonummer:" (with a larger input box), "BIC:" (with a medium input box), and "IBAN:" (with a long input box).
- Buttons: "IBAN berechnen" (a rectangular button below the IBAN field), "Durchsuchen ..." (a button to the right of the "IBANHIN Datei:" field), "IBANRUECK Datei" (a button at the bottom left), "Einstellungen" (a button at the bottom center-left), "Hilfe" (a button at the bottom center-right), and "Beenden" (a button at the bottom right).

Die Oberfläche zeigt zwei unterschiedliche Bereiche, die separat zu betrachten sind. Im oberen Bereich kann durch die Eingabe einer Bankleitzahl und einer Kontonummer, nach drücken des „IBAN berechnen“-Button's, sofort ein BIC und eine berechnete IBAN in den beiden folgenden Feldern abgelesen werden. Im unteren Bereich kann durch das Einlesen einer „IBANHIN“-Datei eine Massenumrechnung von Daten erfolgen.

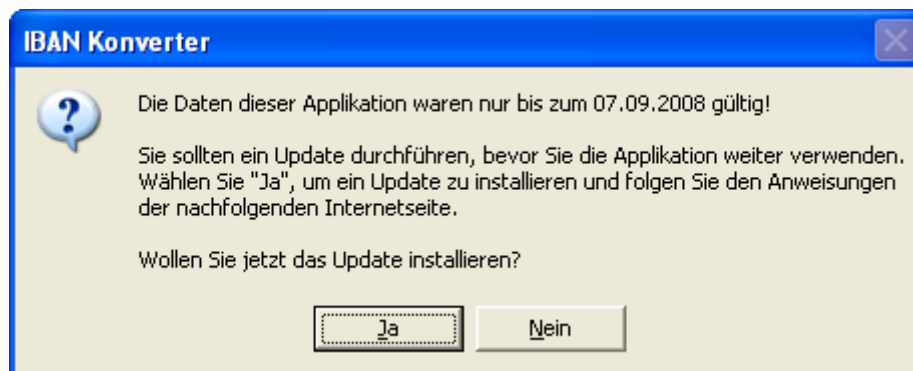
Um diese Funktionalität zu nutzen, kopieren Sie bitte zunächst die Bankleitzahlen und Kontonummern ihrer eigenen Datenbanken in ein „IBANHIN“ Dateiformat. Die Dateibeschreibung (Format / Aufbau) finden Sie im Programmverzeichnis unter dem Namen „**IBAN hin-rück.pdf**“. Es handelt sich bei diesem Dokument um ein vom Zentralen Kreditausschuss abgestimmtes Dokument, welches für die gesamte Kreditwirtschaft empfohlen wird. Nach Erstellung dieser Datei geben Sie dem **IBAN Konverter** über den Button „Durchsuchen...“ den Ort an, an dem die „IBANHIN“-Datei gespeichert wurde. Im Anschluss, erscheint der Dateiname im Feld „IBANHIN Datei:“. Drücken Sie bitte auf den Button „IBANRUECK Datei“ und bestimmen im angezeigten Auswahlfeld, den Ort der Ablage der generierten Datei. Nach dem Drücken von „Speichern“ wird die Datei erstellt und Sie erhalten eine Bestätigung über die erfolgreiche Dateierstellung. Entspricht die Datei nicht den vorgegebenen Spezifikationen, erhalten Sie eine Fehlermeldung.

Im Feld 10 der „IBANRUECK“ - Datei wird ein Kennzeichen für eine erfolgreiche / nicht erfolgreiche Kontenumstellung mitgegeben. Die Fehlercodes / Hinweise sind:

Fehlercode / Hinweis	Bedeutung
00	Umstellung war erfolgreich
10 (F)	Bankleitzahl (Feld 5b) ungültig
11 (H)	Aufbau Kontonummer (Feld 5c) falsch, z.B. auf Grund der gemeldeten Prüfziffernrechnung
20 (H)	Aufbau der IBAN alt (Feld 5) ungültig
22 (H)	BIC (Feld 4) ist formal falsch (z.B. kein DE an Stelle 5 und 6)
23 (H)	BIC (Feld 4) ist formal richtig, kann aber nicht im Bankleitzahlenband der Deutschen Bundesbank gefunden werden
40 (F)	Konto ist kein Konto der umstellenden Stelle (gem. Feld 5 oder 5b) oder Verfahren nicht durch ausgebendes Institut freigegeben
91 (H)	Die Bankleitzahl ist erloschen
92 (H)	Die Bankleitzahl ist erloschen, Nachfolgeinstitut wurde zur IBAN/BIC Ermittlung verwendet
(F) es findet keine IBAN Berechnung statt, es wird kein BIC ausgegeben	
(H) es findet eine IBAN Berechnung statt, Überprüfung des Ergebnisses erforderlich	

Unter dem Button „Einstellungen“ haben Sie die Möglichkeit, anstatt einer Gesamtdaten, für jede Bank-Institutsgruppe eine separate Datei erzeugen zu lassen. Somit können Sie die Daten, im Bedarfsfall, von den jeweiligen Banken verifizieren lassen. Weiterhin haben Sie die Möglichkeit unter Einstellungen einen „Default-Wert“ zu setzen, der die nach jedem Programmstart erforderliche erneute Angabe des Speicherorts überflüssig macht.

Da sich das Programm auf Daten der Deutschen Bundesbank bezieht, ist die Gültigkeit des Programms terminiert. Nach Ablauf der Gültigkeit hat die Deutsche Bundesbank aktuelle Daten bereitgestellt, die im **IBAN Konverter** hinterlegt werden müssen. Sie erhalten dann folgende Meldung:



Bestätigen Sie die Meldung mit „Ja“. Es öffnet sich automatisch ein Browserfenster mit der Updateseite. Folgen Sie anschließend den Anweisungen, um das Update durchzuführen.