

UniProfiRente

Altersvorsorgevertrag



Bei der UniProfiRente/4P handelt es sich um eine speziell für die Altersvorsorge konzipierte Produktlösung. Ihre eingezahlten Beiträge und Zulagen sind zum Beginn der Auszahlphase garantiert. Gleichzeitig nutzen Sie die überdurchschnittlichen Ertragschancen der internationalen Aktienmärkte für den Aufbau Ihrer zusätzlichen Rente. Es ist möglich, über die förderfähigen Beiträge hinaus, weitere Beiträge in den UniProfiRente/4P Altersvorsorgevertrag einzuzahlen.

Ansparphase

Bei der UniProfiRente/4P werden Ihre Einzahlungen und Zulagen in der Ansparphase in den Aktienfonds UniGlobal oder in den Rentenfonds UniEuroRenta angelegt bzw. vorhandenes Vermögen im UniGlobal kostenlos in den UniEuroRenta umgeschichtet. Dies geschieht automatisch nach einem festgelegten Konzept insbesondere in Abhängigkeit von der verbleibenden Vertragslaufzeit bis zum frühestmöglichen Rentenbeginn und der individuellen Depotsituation (z.B. aktueller Wert des Vermögens, Zinsniveau, bisheriger Anlageerfolg u.a.). Eine Rückumschichtung vom UniEuroRenta in den UniGlobal findet nicht statt.

Sie können damit bis zu 100 Prozent in den Aktienfonds investiert sein, gleichzeitig sind Ihre Einzahlungen und Zulagen zum Beginn der Auszahlphase garantiert. Ihr Vorteil: Grundsätzlich haben Sie die Chance, solange Ihre UniProfiRente/4P in den UniGlobal investiert wird, das Auf und Ab der Börsen zu nutzen, um sich ein Aktienfondsvermögen zu einem günstigen Durchschnittspreis aufzubauen.

Wertschwankungsverhalten und Wertentwicklung

Das Wertschwankungsverhalten und die Wertentwicklung Ihrer UniProfiRente/4P hängen von der zukünftigen Aufteilung Ihres Vorsorgevermögens auf die Fonds UniGlobal und UniEuroRenta ab. Die Chancen und Risiken dieser Fonds können Sie den folgenden Seiten entnehmen. Unabhängig von der Wertentwicklung Ihrer UniProfiRente/4P sind Ihre eingezahlten Beiträge einschließlich der Zulagen zu Beginn der Auszahlphase garantiert.

Berücksichtigung von Abzugssteuern bei der Fondsanlage

Zinsen, Dividenden und Kursgewinne sind während der Ansparphase einkommens- und abgeltungssteuerfrei.

Sicherungsphase

Vier Jahre vor dem Ende der Vertragslaufzeit haben Sie die Möglichkeit, das vorhandene Aktienfondsvermögen durch Union Investment Schritt für Schritt kostenlos in den sichereren Rentenfonds UniEuroRenta tauschen zu lassen. So sind Sie zu Beginn der Auszahlphase komplett in Rentenpapieren investiert.

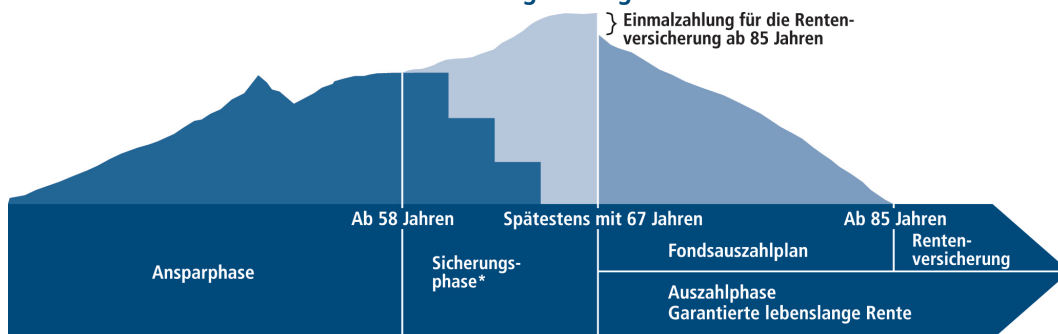
Auszahlphase

Die Auszahlphase der UniProfiRente/4P gewährt Ihnen eine lebenslange Rente. Sie schließt sich an die Ansparphase an und beginnt frühestens mit Vollendung des 62. Lebensjahres und spätestens am 01. Januar des auf die Vollendung des 67. Lebensjahres folgenden Jahres.

Die Auszahlphase besteht aus einem Fondsauszahlplan, welcher ab Beginn der Auszahlphase bis zum vollendeten 85. Lebensjahr monatliche Leistungen erbringt, und einer sich hieran anschließenden Rentenversicherung, welche die monatlichen Leistungen bis zum Lebensende übernimmt.

Ihr angespartes Vermögen wird auch in der Auszahlphase in Fonds investiert. Nach einem festgelegten Depotsteuerungskonzept wird in Abhängigkeit von der individuellen Depotsituation und dem Kapitalmarktumfeld täglich überprüft, ob Ihre Depotzusammensetzung weiter optimiert werden kann. Je nach Situation kann Ihr Vermögen ganz oder teilweise in eher sicherheits- oder eher chancenorientierteren Anlagen investiert sein. Das Depotsteuerungskonzept dient dazu, Ihr angespartes Depotvermögen abzusichern, und strebt zugleich eine Vergrößerung Ihres Vermögens an.

UniProfiRente : Die Phasen des Altersvorsorgevertrages



*Optional und kostenlos; Beginn vier Jahre vor Auszahlphase
Quelle: Union Investment, schematische Darstellung.

539-201204-001

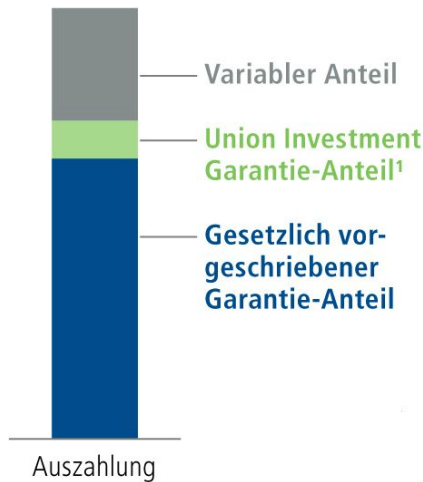
UniProfiRente

Altersvorsorgevertrag



Ihre monatliche Auszahlung

Die Höhe Ihrer monatlichen Auszahlung während der Auszahlphase im Rahmen des Fondsauszahlplans setzt sich aus 3 Bestandteilen zusammen:



Beispielhafte schematische Darstellung. Die tatsächliche Renten-Höhe bzw. Verteilung kann davon abweichen und höher oder niedriger ausfallen.

Gesetzlich zu garantierender Anteil:

Ihre eingezahlten Beiträge inklusive der Zulagen vom Staat sind Ihnen von Union Investment garantiert. Zusätzliche Wertsteigerungen aus der Ansparphase können den gesetzlichen Garantie-Anteil weiter erhöhen.

Union Investment Garantie-Anteil:

Union Investment räumt Ihnen einen zusätzlichen lebenslangen Garantie-Anteil ein. Die Gewährung (Ob) und die Höhe (Wieviel) des Anteils werden zu Beginn der Auszahlphase im Rahmen einer finanzmathematischen Berechnung auf Basis eines rechnungsmäßigen Garantiezinses von bis zu 1 Prozent berechnet. Die Höhe des Union Investment Garantie-Anteils ist abhängig vom aktuellen Zinsniveau und kann auch null Prozent betragen.

Variabler Anteil:

Zum gesamten Garantieanteil (Gesetzlich zu garantierender Anteil sowie ggf. Union Investment Garantie-Anteil) kann sich ein variabler Anteil in Form von zusätzlichen Erträgen addieren.

Mit Vollendung des 85. Lebensjahres werden Ihre Auszahlungen aus einer Rentenversicherung gespeist. Diese sind mindestens so hoch wie der gesamte Garantieanteil aus dem Fondsauszahlplan. In der Auszahlphase werden Ihre Einkünfte aus gefördertem Vermögen im Rahmen der nachgelagerten Besteuerung versteuert. Erträge aus Riester-Verträgen, die auf nicht gefördertem Vermögen beruhen, bleiben zu 50 Prozent einkommens- und abgeltungssteuerfrei, wenn der Altersvorsorgevertrag mindestens zwölf Jahre bestanden hat und der Sparer bei Auszahlung mindestens 62 Jahre alt ist. Wird über das Vermögen vor Beginn der Auszahlphase verfügt, so unterliegen die erwirtschafteten Erträge der vollen Besteuerung.

¹ Die Höhe der Union Investment Garantie ist abhängig vom aktuellen Zinsniveau und kann auch null betragen.

Gestaltungsmöglichkeiten zu Beginn der Auszahlphase

Entnahmemöglichkeiten zu Beginn der Auszahlphase

Sie können sich bis zu 30 Prozent Ihres angesparten geförderten (und bis zu 100% des nicht geförderten) Altersvorsorgevermögens zu Beginn der Auszahlphase auszahlen lassen. Sie können sich darüber hinaus gefördertes Kapital zur wohnwirtschaftlichen Verwendung auszahlen lassen. In beiden Fällen würde sich Ihre monatliche Auszahlung in der Auszahlphase verringern.

Rentenversicherungstarif mit oder ohne Todesfallleistung

Sie können eine Rentenversicherung mit Todesfallleistung (Tarif UE) oder ohne Todesfallleistung (Tarif UPE) abschließen. Im Tarif UE wird bei Ihrem Tod vor Vollendung des 85. Lebensjahrs zusätzlich zur Leistung aus dem Fondsauszahlplan die Todesfallleistung aus der Rentenversicherung in Höhe des Einmalbeitrages an den/die Erben ausbezahlt. Zudem verringert sich Ihre monatliche Auszahlung, da die Prämie für eine zusätzlich Hinterbliebenenabsicherung höher ist als ohne. Im Tarif UPE steht Ihren Erben bei Ihrem Tod vor Vollendung des 85. Lebensjahres keine zusätzliche Leistung aus der Rentenversicherung zur Verfügung.

UniProfiRente

Altersvorsorgevertrag



*UniGlobal: AA-Bewertung im Standard & Poor's Fund Management Rating, Stand: Juli 2011

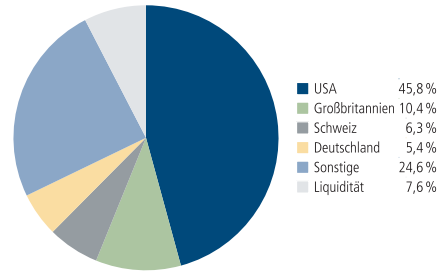


UniGlobal: Der "Motor" für Ihre Altersvorsorge

UniGlobal

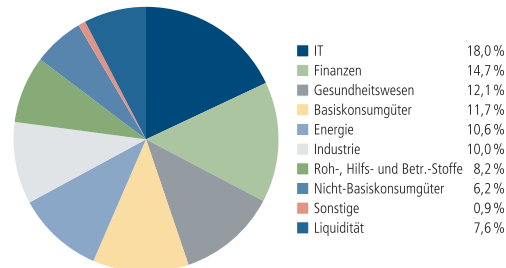
Der UniGlobal ist ein weltweit investierender Aktienfonds. Sein Anlageschwerpunkt liegt auf Standardtiteln. Darüber hinaus kann das Fondsmanagement mit einem Engagement in aussichtsreichen Nebenwerten zusätzliche Chancen nutzen. Innerhalb gezielter Einzeltitelauswahl ("Stock Picking") werden Kriterien wie z.B. ein attraktives Produktangebot, Kostenvorteile gegenüber Mitbewerbern und ein überzeugendes Management zugrunde gelegt.

Aktien/Aktienzertifikate nach Ländern



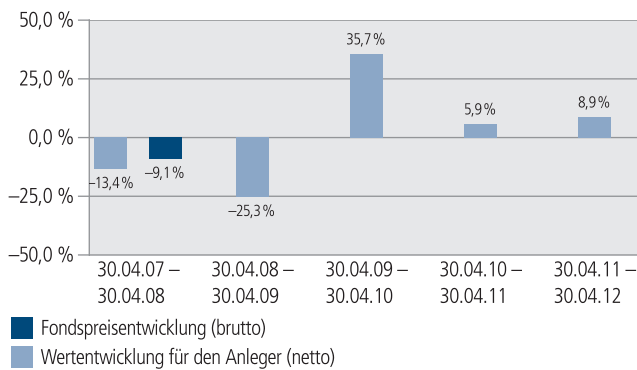
Aufgrund von Rundungen kann sich bei der Addition von Einzelpositionen ein von 100 % abweichender Gesamtwert ergeben.

Aktien/Aktienzertifikate nach Branchen



Aufgrund von Rundungen kann sich bei der Addition von Einzelpositionen ein von 100 % abweichender Gesamtwert ergeben.

Historische Wertentwicklung per 30. April 2012



Die Grafik basiert auf eigenen Berechnungen gemäß (BVI-Methode) und veranschaulicht die Wertentwicklung in der Vergangenheit. Zukünftige Ergebnisse können sowohl niedriger als auch höher ausfallen. In der Netto-Wertentwicklung wird ein Ausgabeaufschlag in Höhe von 5,0 Prozent im ersten Betrachtungszeitraum berücksichtigt. Zusätzlich können Wertentwicklung mindernde Depotkosten anfallen. Die Bruttowertentwicklung berücksichtigt die auf Fondsebene anfallenden Kosten (z. B. Verwaltungsvergütung), ohne die auf Kundenebene anfallenden Kosten (z. B. Ausgabeaufschlag und Depotkosten) einzubeziehen.

Historische Wertentwicklung per 30. April 2012

Zeitraum	absolut	annualisiert
Monat	-0,5 %	-
seit Jahresbeginn	8,9 %	-
1 Jahr	8,9 %	8,9 %
3 Jahre	56,5 %	16,1 %
5 Jahre	6,2 %	1,2 %
10 Jahre	33,5 %	2,9 %
seit Auflegung	984,7 %	4,7 %
Kalenderjahr 2011	-	-2,9 %
Kalenderjahr 2010	-	18,3 %
Kalenderjahr 2009	-	32,5 %

Absolut: Wertentwicklungsberechnung nach BVI-Methode (gesamt). Annualisiert: Durchschnittliche jährliche Wertentwicklung. Ergebnisse der Vergangenheit bieten keine Garantie für zukünftige Wertentwicklungen.

UniProfiRente **4P**

Altersvorsorgevertrag



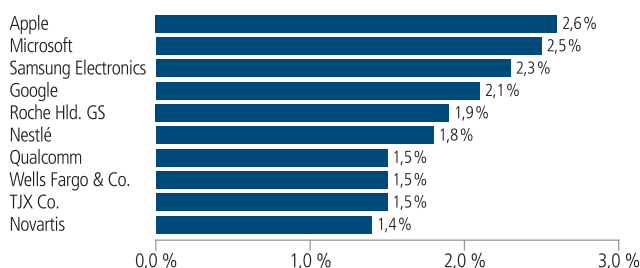
*UniGlobal: AA-Bewertung im Standard & Poor's Fund Management Rating, Stand: Juli 2011

UniGlobal: Der "Motor" für Ihre Altersvorsorge

Stand: 30. April 2012

Rücknahmepreis in EUR	120,50
Fondsvermögen in Mio. EUR	6.903
Fondsstruktur	
Aktien/Aktienzertifikate	92,2 %
Aktioptionen	0,2 %
Liquidität ²	7,6 %

Größte zehn Aktienwerte



Indexierte Wertentwicklung der letzten fünf Jahre



Abbildungszeitraum 30.04.2007 bis 30.04.2012. Die Grafik zur Wertentwicklung basiert auf eigenen Berechnungen gemäß BVI-Methode. Die Grafik veranschaulicht die Wertentwicklung in der Vergangenheit. Zukünftige Ergebnisse können sowohl niedriger als auch höher ausfallen.

UniGlobal¹

WKN / ISIN:	849105 / DE0008491051
Auflegungsdatum:	2. Januar 1960
Anlagesegment:	Aktien
Geschäftsjahr:	1. Oktober - 30. September
Ausgabeaufschlag ³ :	5,0 % vom Anteilwert. Von dem Ausgabeaufschlag erhält Ihre Bank abhängig von ihrem Vertriebsstatus bei der Fondsgesellschaft einmalig 90% bis 100 %.
Verwaltungsvergütung ^{3,4} :	zzt. 1,20 % p.a., maximal 1,25 % p.a. Von der Verwaltungsvergütung erhält Ihre Bank abhängig von ihrem Vertriebsstatus bei der Fondsgesellschaft 25% bis 35 %.
Gesamtkostenquote (TER) ⁵ :	1,33 %
Fondswährung:	EUR
Möglichkeiten der Fondsverwahrung:	UnionDepot / UnionEuroDepot / UnionSchweizDepot / Bankdepot / Eigenverwahrung
Ertragsverwendung:	ausschüttend Mitte November
Depotbank:	WGZ BANK, Westdeutsche Genossenschafts-Zentralbank AG, Düsseldorf
Fondsgesellschaft:	Union Investment Privatfonds GmbH

¹ Diese Produktinformation bezieht sich nicht auf das Sondervermögen UniGlobal insgesamt, sondern auf die Anteilscheinklasse UniGlobal mit der ISIN DE0008491051.

² Liquiditätsausweis unter Einrechnung von Termingeldern, Margin-Positionen und allgemeinen Forderungen und Verbindlichkeiten.

³ In Abhängigkeit vom Vertriebsstatus der Bank bei der Vermittlung von Fondsanteilen der Union Investment Gruppe kann sich der Vertriebsstatus der Bank während der Haltedauer ab dem Folgejahr kalenderjährlich innerhalb der genannten Bandbreiten ändern.

⁴ Bei der Berechnung der Wertentwicklung des Fonds berücksichtigt.

⁵ Die Gesamtkostenquote eines Fonds (TER) ist in den Wohlverhaltensregeln des BVI geregelt. Sie drückt die Summe der Kosten und Gebühren eines Fonds als Prozentsatz des durchschnittlichen Fondsvolumens innerhalb des jeweils letzten Geschäftsjahres aus.

UniProfiRente **4P**

Altersvorsorgevertrag



*UniEuroRenta: AA-Bewertung im Standard & Poor's Fund Management Rating, Stand: November 2011

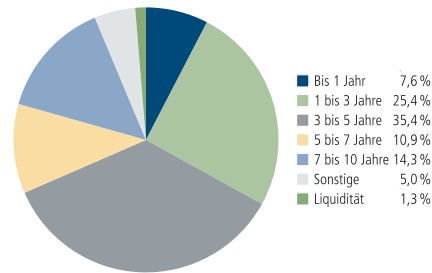


UniEuroRenta: Der "Airbag" für Ihre Altersvorsorge

UniEuroRenta

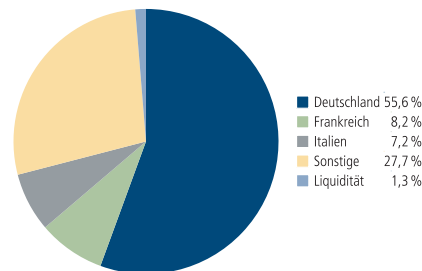
Das Fondsvermögen des UniEuroRenta umfasst verzinsliche Wertpapiere weltweiter Emittenten, die in Euro notieren. Zum Anlage-spektrum gehören beispielsweise Staatsanleihen, Pfandbriefe und auch interessant erscheinende Unternehmensanleihen.¹

Renten nach durchschn. Zinsbindung



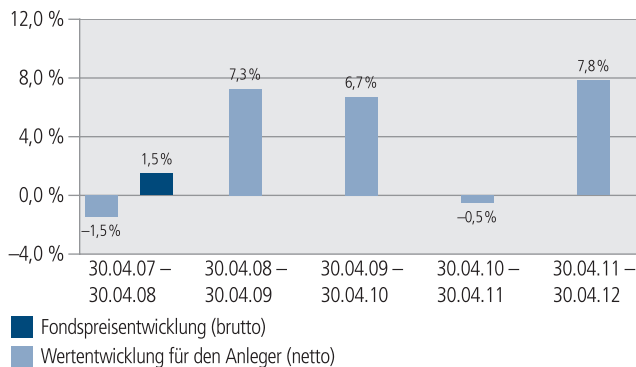
Aufgrund von Rundungen kann sich bei der Addition von Einzelpositionen ein von 100 % abweichender Gesamtwert ergeben.

Renten nach Ländern



Aufgrund von Rundungen kann sich bei der Addition von Einzelpositionen ein von 100 % abweichender Gesamtwert ergeben.

Historische Wertentwicklung per 30. April 2012



Die Grafik basiert auf eigenen Berechnungen gemäß (BVI-Methode) und veranschaulicht die Wertentwicklung in der Vergangenheit. Zukünftige Ergebnisse können sowohl niedriger als auch höher ausfallen. In der Netto-Wertentwicklung wird ein Ausgabeaufschlag in Höhe von 3,0 Prozent im ersten Betrachtungszeitraum berücksichtigt. Zusätzlich können Wertentwicklung mindernde Depotkosten anfallen. Die Bruttowertentwicklung berücksichtigt die auf Fondsebene anfallenden Kosten (z. B. Verwaltungsvergütung), ohne die auf Kundenebene anfallenden Kosten (z. B. Ausgabeaufschlag und Depotkosten) einzubeziehen.

Historische Wertentwicklung per 30. April 2012

Zeitraum	absolut	annualisiert
Monat	0,3 %	–
seit Jahresbeginn	2,6 %	–
1 Jahr	7,8 %	7,8 %
3 Jahre	14,4 %	4,6 %
5 Jahre	24,6 %	4,5 %
10 Jahre	54,1 %	4,4 %
seit Auflegung	385,9 %	5,8 %
Kalenderjahr 2011	–	5,0 %
Kalenderjahr 2010	–	1,2 %
Kalenderjahr 2009	–	7,2 %

Absolut: Wertentwicklungsberechnung nach BVI-Methode (gesamt). Annualisiert: Durchschnittliche jährliche Wertentwicklung. Ergebnisse der Vergangenheit bieten keine Garantie für zukünftige Wertentwicklungen.

UniProfiRente

Altersvorsorgevertrag



*UniEuroRenta: AA-Bewertung im Standard & Poor's Fund Management Rating, Stand: November 2011

UniEuroRenta: Der "Airbag" für Ihre Altersvorsorge

Stand: 30. April 2012

Rücknahmepreis in EUR	65,58
Fondsvermögen in Mio. EUR	3.498
Fondsstruktur	
Renten	98,4 %
Rentenfonds	0,4 %
Liquidität ²	1,3 %
Ø Restlaufzeit ³ :	4 Jahre / 10 Monate
Ø Zinsbindungsdauer ⁴ :	4 Jahre
Ø Rendite ⁵ :	1,6 %

Indexierte Wertentwicklung der letzten fünf Jahre



Abbildungszeitraum 30.04.2007 bis 30.04.2012. Die Grafik zur Wertentwicklung basiert auf eigenen Berechnungen gemäß BVI-Methode. Die Grafik veranschaulicht die Wertentwicklung in der Vergangenheit. Zukünftige Ergebnisse können sowohl niedriger als auch höher ausfallen.

UniEuroRenta

WKN / ISIN:	849106 / DE0008491069
Auflegungsdatum:	1. Juni 1984
Anlagesegment:	Rentenpapiere
Geschäftsjahr:	1. Oktober - 30. September
Ausgabeaufschlag ⁶ :	3,0 % vom Anteilwert. Von dem Ausgabeaufschlag erhält Ihre Bank abhängig von ihrem Vertriebsstatus bei der Fondsgesellschaft einmalig 90% bis 100 %.
Verwaltungsvergütung ^{6,7} :	zzt. 0,60 % p.a., maximal 0,80 % p.a. Von der Verwaltungsvergütung erhält Ihre Bank abhängig von ihrem Vertriebsstatus bei der Fondsgesellschaft 25% bis 35 %.
Gesamtkostenquote (TER) ⁸ :	0,69 %
Fondswährung:	EUR
Möglichkeiten der Fondsverwahrung:	UnionDepot / UnionEuroDepot / UnionSchweizDepot / Bankdepot / Eigenverwahrung
Ertragsverwendung:	ausschüttend Mitte November
Depotbank:	DZ BANK AG, Deutsche Zentral-Genossenschaftsbank, Frankfurt am Main
Fondsgesellschaft:	Union Investment Privatfonds GmbH

¹ Konzentration des Risikos auf einen bzw. wenige Emittenten, in diesem Fall auf den Emittenten Bundesrepublik Deutschland.

² Liquiditätsausweis unter Einrechnung von Termingeldern, Margin-Positionen und allgemeinen Forderungen und Verbindlichkeiten.

³ Stichtagsbezogen auf das gesamte Rentenvermögen mit Kasse und Rentenderivaten sowie Durchschau auf Anlagen eines Zielfonds soweit technisch möglich. Bei Instrumenten mit vorzeitigem Kündigungsrecht wird die geschätzte wirtschaftliche Restlaufzeit ausgewiesen.

⁴ Stichtagsbezogen auf das gesamte Rentenvermögen mit Kasse und Rentenderivaten sowie Durchschau auf Anlagen eines Zielfonds soweit technisch möglich.

⁵ Stichtagsbezogen auf das gesamte Rentenvermögen mit Kasse und Rentenderivaten sowie Durchschau auf Anlagen eines Zielfonds soweit technisch möglich. In die Berechnung der Kennzahl gehen alle Finanzinstrumente mit einer auf maximal 20 Prozent gekappten Rendite der Rentenanlagen ein. Mit dieser Vorgehensweise wird vermieden, dass rechnerische Extremwerte von gering gewichteten Anlagen im Sondervermögen maßgebliche Auswirkungen auf die Renditekennzahl haben. Aussagen zur Höhe der Ertragsausschüttung, zu Risiken bzw. der zukünftigen Wertentwicklung können daraus nicht abgeleitet werden.

⁶ In Abhängigkeit vom Vertriebsstatus der Bank bei der Vermittlung von Fondsanteilen der Union Investment Gruppe kann sich der Vertriebsstatus der Bank während der Haltedauer ab dem Folgejahr kalenderjährlich innerhalb der genannten Bandbreiten ändern.

⁷ Bei der Berechnung der Wertentwicklung des Fonds berücksichtigt.

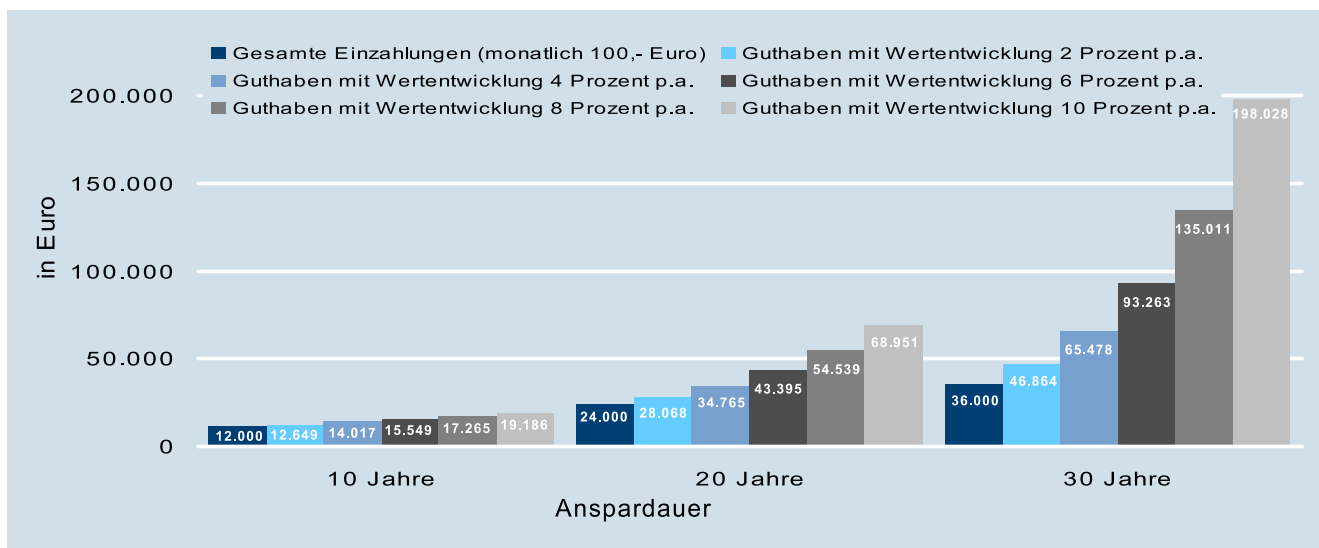
⁸ Die Gesamtkostenquote eines Fonds (TER) ist in den Wohlverhaltensregeln des BVI geregelt. Sie drückt die Summe der Kosten und Gebühren eines Fonds als Prozentsatz des durchschnittlichen Fondsvolumens innerhalb des jeweils letzten Geschäftsjahres aus.

UniProfiRente 4P

Altersvorsorgevertrag



Beispielhafte Entwicklung der eingezahlten Beiträge und des Fondsguthabens



Quelle: Union Investment, eigene Berechnungen. Werte gerundet auf volle Euro. Die Beispielrechnungen beruhen auf angenommenen Wertentwicklungen gemäß § 7 Abs. 1 S. 2 Nr. 2 AltZertG und regelmäßigen monatlichen Beiträgen von 100,- Euro. In Abhängigkeit der künftigen Entwicklung der Produktlösung können die tatsächlichen Ergebnisse niedriger oder höher ausfallen. Vertriebs- sowie Verwaltungskosten sind bei der Berechnung der Wertentwicklung bereits berücksichtigt. Für die Verwaltung von Fondsanteilen im Union Depot fallen zusätzlich Depotgebühren an. Diese betragen derzeit je Depotstammnummer pauschal 10,12 Euro p.a., bei Verwahrung von Fremdfonds 34,51 Euro p.a. Unter einer Depotstammnummer können beliebig viele Unterdepots mit Fondsanlagen geführt werden. Die Depotgebühren erhöhen sich dadurch nicht. Sofern zum Jahresresultimo weitere Unterdepots mit Bestand bestehen, wird die Depotgebühr zu Lasten des Unterdepots mit dem höchsten Bestand berechnet. Bei einem Wechsel zu einem anderen Anbieter werden von dem Fondsguthaben 50,- Euro abgezogen. Für den Abschluss erhält Ihre Bank bei einer Online-Übermittlung eine einmalige Zahlung in Höhe von 7,50 Euro. Ihre Bank erhält darüber hinaus zu Lasten von Union Investment einmalig eine Erfolgsbonifikation in Höhe von 23,33 Euro pro Vertrag. Dies gilt dann, wenn das geplante Absatzvolumen erreicht wurde, was in der Vergangenheit regelmäßig der Fall war.

Die richtige Altersvorsorgelösung für Sie?!



Die UniProfiRente/4P eignet sich, wenn Sie ...

- ... eine Garantie der eingezahlten Beiträge und Zulagen zu Beginn der Rentenzahlung wünschen.
- ... langfristig bis zum Beginn Ihrer Rente ansparen möchten.
- ... die Chancen einer Anlage in weltweite Aktien oder in derzeit auf Euro lautende Renten nutzen wollen.
- ... die staatliche Förderung ausschöpfen möchten.



Die Chancen im Einzelnen:

Garantierte lebenslange Zusatzrente mit attraktiven Auszahlungen.

- 100-Prozent-Garantie auf die eingezahlten Beträge zu Beginn der Auszahlphase.
- Attraktive Ertragschancen durch Investitionen in weltweite Aktien oder in derzeit auf Euro lautende Renten.
- Optimierung des Depots durch Depotsteuerungskonzept.
- Streuung des Kapitals in eine Vielzahl von Einzelwerten über die Fondsanlage.

Zusätzlich in der Auszahlphase:

- Zusätzliche Garantie von Union Investment, berechnet auf Basis eines rechnungsmäßigen Garantiezinses von bis zu 1 Prozent.¹



Die UniProfiRente/4P eignet sich nicht, wenn Sie ...

- ... keine Wertschwankungen akzeptieren möchten.
- ... ausschließlich in sicherheitsorientierte Anlagen investieren möchten.
- ... nicht langfristig bis zum Beginn Ihrer Rente ansparen wollen.
- ... täglich über Ihr angespartes Guthaben verfügen möchten.



Die Risiken im Einzelnen:

Kursschwankungen aufgrund von

- marktbedingten Faktoren, Wechselkursrisiken sowie Ertragsrisiken.²
- Zahlungsverzug/-unfähigkeit einzelner Aussteller bzw. Vertragspartner.²
- Konzentration des Risikos auf einen bzw. wenige Emittenten.²

Erhöhte Kursschwankungen und Verlustrisiken aufgrund der

- Zusammensetzung des Fonds und/oder der für die Fondsverwaltung verwendeten Techniken.²
- Anlage in Schwellen- und Entwicklungsländern.²

Zusätzlich in der Auszahlphase:

- Die Höhe des variablen Anteils der Auszahlung kann schwanken. Das Absinken der Auszahlungen ist maximal bis zum Garantieniveau möglich.

¹ Die Höhe der Union Investment Garantie ist abhängig vom aktuellen Zinsniveau und kann auch null betragen.

² Diese Risiken werden durch die 100-Prozent-Garantie auf das Altersvorsorgevermögen zu Beginn der Auszahlphase begrenzt.

UniProfiRente

Altersvorsorgevertrag



Zusätzliche Möglichkeiten beim UniProfiRente/4P Altersvorsorgevertrag

Umschichtung auf Kundenwunsch

Auf Ihren Wunsch schichten wir kostenlos während der Ansparphase vorhandenes Vermögen im Aktienfonds UniGlobal teilweise oder komplett in den schwankungsärmeren Rentenfonds UniEuroRenta um. Dies kann grundsätzlich börsentäglich erfolgen. Die Umschichtung in den Rentenfonds wirkt tendenziell risikomindernd, Renditechancen können dadurch allerdings geringer ausfallen als im Aktienfonds. Darauf folgende neue Einzahlungen und Zulagen werden weiterhin nach dem festgelegten Konzept angelegt. Eine Rückumschichtung vom UniEuroRenta in den UniGlobal ist nicht möglich.

Anpassung des Algorithmus an den Beginn der Auszahlphase

Beiträge und Zulagen zum UniProfiRente/4P Altersvorsorgevertrag werden anhand eines festgelegten Konzepts (Algorithmus) angelegt. Das Konzept berücksichtigt dabei die Laufzeit bis zum frühestmöglichem Beginn der Auszahlphase und die individuelle Depotsituation. Sie haben die Möglichkeit die verbleibende Laufzeit der Ansparphase bis zum Beginn der Auszahlphase individuell anzupassen und erhalten somit, je nach Marktsituation, eine höhere Chance um länger im Aktienfonds UniGlobal investiert zu sein.

Wichtige Besonderheit bei Besoldungsempfängern und diesen gleichgestellten Personen

Die steuerliche Förderung von Besoldungsempfängern und diesen gleichgestellten Personen (Personenkreis des § 10a Abs. 1 Satz 1 Halbsatz 2 Nr. 1 bis 5 EStG) setzt u.a. die Abgabe einer Einverständniserklärung gegenüber der die Bezüge anordnenden Stelle voraus. Die Einverständniserklärung muss spätestens bis zum Ablauf des zweiten Kalenderjahres, das auf das Beitragsjahr folgt, der zuständigen Stelle vorliegen. Liegt diese nicht vor, ist eine steuerliche Förderung nicht möglich. Ein Formblatt der Einverständniserklärung kann in www.union-investment.de über die Volltextsuche unter dem Stichwort „Einverständniserklärung“ abgerufen werden.

Besonderheit bei schädlicher Verwendung

Bei schädlicher Verwendung des Altersvorsorgevermögens sind die eingezahlten Beiträge und Zulagen nicht garantiert und die gewährte Förderung (Zulagen und Steuervorteile) muss zurückgezahlt werden. Zudem müssen die Erträge und Wertsteigerungen als Sonstige Einkünfte gemäß § 22 Nr. 5 Satz 2 und 3 EStG versteuert werden.

Rechtlicher Hinweis

Diese Produktinformation stellt keine Handlungsempfehlung dar und ersetzt nicht die individuelle Anlageberatung durch eine Bank/ einen Vertriebspartner sowie den fachkundigen steuerlichen oder rechtlichen Rat.

Ausführliche produktspezifische Informationen, insbesondere zu den Anlagezielen, den Anlagegrundsätzen/ der Anlagestrategie, dem Risikoprofil des Fonds und den Risikohinweisen sind im Verkaufsprospekt dargestellt. Der Verkaufsprospekt enthält auch die für das Rechtsverhältnis der Kapitalanlagegesellschaft zu dem Anleger allein maßgeblichen Vertragsbedingungen. Der Verkaufsprospekt, die Vertragsbedingungen, die wesentlichen Anlegerinformationen und der letzte veröffentlichte Jahres- und Halbjahresbericht können kostenlos in deutscher Sprache von der Union Investment Privatfonds GmbH, Wiesenhüttenstraße 10, 60329 Frankfurt am Main und über die unten angegebene Kontaktmöglichkeit bezogen werden. Über diese Kontaktmöglichkeit sind auch Informationen zur Wohlverhaltensrichtlinie des BVI erhältlich.

Die Grafiken und Angaben von Wertentwicklungen veranschaulichen die Entwicklung in der Vergangenheit. Vergangenheitsbezogene Informationen sind kein verlässlicher Indikator für die künftige Wertentwicklung. Der zukünftige Anteilwert des Produkts kann gegenüber dem Erwerbszeitpunkt steigen oder fallen.

Die Gültigkeit der hier abgebildeten Informationen, Daten und Meinungsäußerungen ist auf den Zeitpunkt der Erstellung dieser Produktinformation beschränkt. Aktuelle Entwicklungen der Märkte, gesetzlicher Bestimmungen oder anderer wesentlicher Umstände können dazu führen, dass die hier dargestellten Informationen, Daten und Meinungsäußerungen gegebenenfalls auch kurzfristig ganz oder teilweise überholt sind.

Diese Produktinformation wurde von der Union Investment Privatfonds GmbH mit Sorgfalt entworfen und hergestellt, dennoch übernimmt Union Investment keine Gewähr für die Aktualität, Richtigkeit und Vollständigkeit.

Union Investment übernimmt keine Haftung für etwaige Schäden oder Verluste, die direkt oder indirekt aus der Verteilung oder der Verwendung dieser Produktinformation oder seiner Inhalte entstehen.

Kontaktmöglichkeit: Union Investment Privatfonds GmbH, Wiesenhüttenstraße 10, 60329 Frankfurt am Main, Telefon 069 58998-6060, Telefax 069 58998-9000, service@union-investment.de, www.union-investment.de.

Wesentliche Anlegerinformationen

Gegenstand dieses Dokuments sind wesentliche Informationen für den Anleger über diesen Fonds. Es handelt sich nicht um Werbematerial. Diese Informationen sind gesetzlich vorgeschrieben, um Ihnen die Wesensart dieses Fonds und die Risiken einer Anlage in ihn zu erläutern. Wir raten Ihnen zur Lektüre dieses Dokuments, so dass Sie eine fundierte Anlageentscheidung treffen können.

UniEuroRenta

Der UniEuroRenta ist ein Sondervermögen.

WKN / ISIN: 849106 / DE0008491069

Der Fonds wird von der Union Investment Privatfonds GmbH, Frankfurt am Main, verwaltet. Die Union Investment Privatfonds GmbH ist als Teil der Union Investment Gruppe der genossenschaftlichen FinanzGruppe Volksbanken Raiffeisenbanken angeschlossen.

Ziele und Anlagepolitik

Ziel des Rentenfonds ist es, neben der Erzielung marktgerechter Erträge langfristig ein Kapitalwachstum zu erwirtschaften.

Mindestens 51 Prozent des Fondsvermögens müssen aus Schuldtitel wie Anleihen bestehen, die auf Euro lauten. In Anleihen des Ausstellers Bundesrepublik Deutschland dürfen mehr als 35 Prozent des Fondsvermögens angelegt werden. Bis zu 49 Prozent des Fondsvermögens dürfen in Geldmarktinstrumenten oder Bankguthaben angelegt werden. Derivate können zu Investitions- und Absicherungszwecken eingesetzt werden. Die Anlageentscheidungen werden auf Basis von aktuellen Kapitalmarkteinschätzungen getroffen.

Derzeit liegt der Anlageschwerpunkt des Fonds auf Anleihen, die auf Euro lauten. Im Fonds gehaltene Anleihen wurden von Unternehmen, Regierungen oder anderen Stellen ausgegeben. Zum aktuellen Anlagespektrum gehören beispielsweise Staatsanleihen, Pfandbriefe und auch interessant erscheinende Unternehmensanleihen.

Die Erträge des Fonds werden in der Regel ausgeschüttet.

Die Anleger können grundsätzlich bewertungstäglich die Rücknahme der Anteile verlangen.

Empfehlung: Der Fonds ist unter Umständen für Anleger nicht geeignet, die ihr Geld innerhalb eines Zeitraumes von weniger als vier Jahren aus dem Fonds wieder abziehen möchten.

Risiko- und Ertragsprofil

Typischerweise geringere Rendite

Geringeres Risiko

<<<

Typischerweise höhere Rendite

Höheres Risiko

>>>

1	2	3	4	5	6	7
---	---	---	---	---	---	---

Dieser Risikoindikator beruht auf historischen Daten; eine Vorhersage künftiger Entwicklungen ist damit nicht möglich. Die Einstufung des Fonds kann sich künftig ändern und stellt keine Garantie dar. Auch eine Einstufung in die Kategorie 1 stellt keine völlig risikolose Anlage dar.

Der Fonds ist in Kategorie 3 eingestuft, weil sein Wertschwankungsverhalten mäßig ist und deshalb die Gewinnchance aber auch das Verlustrisiko mäßig sein kann.

Folgende Risiken beeinflussen die Einstufung nicht unmittelbar, können aber trotzdem für den Fonds von Bedeutung sein:

Kreditrisiken: Der Fonds legt einen wesentlichen Teil seines Vermögens in Schuldtitel an. Deren Aussteller können insolvent werden, wodurch die Schuldtitel ihren Wert ganz oder zum Großteil verlieren.

Konzentrationsrisiken: Aufgrund der im Abschnitt „Ziele und Anlagepolitik“ beschriebenen konzeptionellen Ausrichtung kann es dazu kommen, dass eine Konzentration der Anlage in bestimmte Vermögensgegenstände oder Märkte erfolgt. Der Fonds ist daher von der Entwicklung dieser Vermögensgegenstände oder Märkte besonders abhängig und daher einem erhöhten Verlustrisiko ausgesetzt.

Operationelle Risiken: Es besteht die Gefahr von Verlusten, die infolge der Unangemessenheit oder des Versagens von internen Verfahren und Systemen, Menschen oder infolge externer Ereignisse eintreten. Auch neue oder geänderte rechtliche Rahmenbedingungen können den Fonds beeinträchtigen.

Eine ausführliche Darstellung der Risiken findet sich in den Abschnitten „Risikohinweise“, „Risiko­profil des Fonds“ sowie „Besondere Risikohinweise zum Fonds“ des Verkaufsprospekts.

Kosten

Einmalige Kosten vor und nach der Anlage:

Ausgabeaufschlag: 3,00 % (derzeit 3,00 %)

Rücknahmeabschlag: Es wird kein Rücknahmeabschlag erhoben.

Dabei handelt es sich um den Höchstbetrag, der von Ihrem Anlagebetrag vor der Anlage abgezogen werden darf.

Kosten, die dem Fonds im Laufe des Jahres abgezogen wurden:

Laufende Kosten: 0,70 %

Kosten, die der Fonds unter bestimmten Umständen zu tragen hat:

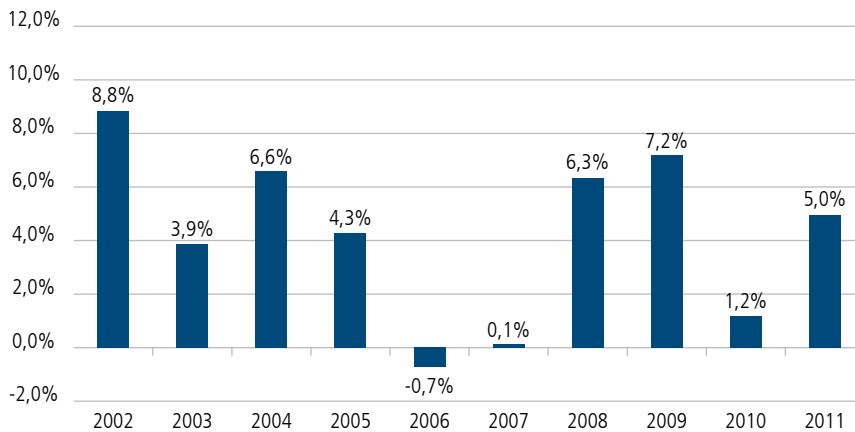
An die Wertentwicklung gebundene Gebühren: Wird derzeit nicht erhoben.

Aus den Gebühren und sonstigen Kosten werden die Verwaltung und Verwahrung des Fondsvermögens sowie der Vertrieb und die Vermarktung der Fondsanteile finanziert. Anfallende Kosten und Gebühren verringern die Ertragschancen des Anlegers.

Der hier angegebene Ausgabeaufschlag ist ein Höchstbetrag. Im Einzelfall kann er geringer ausfallen. Den tatsächlich für einen Anleger geltenden Betrag können Sie beim Vertreter der Fondsanteile erfragen oder der Kaufabrechnung entnehmen.

Die hier angegebenen laufenden Kosten fielen im letzten Geschäftsjahr, das am 30. September 2011 endete, für den Fonds an. Die laufenden Kosten und Gebühren können von Jahr zu Jahr schwanken.

Frühere Wertentwicklung



Die frühere Wertentwicklung ist keine Garantie für die künftige Entwicklung.

Bei der Berechnung wurden sämtliche Kosten und Gebühren mit Ausnahme des Ausgabeaufschlags berücksichtigt.

Der Fonds wurde am 1. Juni 1984 aufgelegt.

Die frühere Wertentwicklung wurde in Euro berechnet.

Praktische Informationen

Depotbank des Fonds ist die DZ BANK AG Deutsche Zentral-Genossenschaftsbank, Frankfurt am Main.

Den Verkaufsprospekt, die Vertragsbedingungen und die aktuellen Jahres- und Halbjahresberichte sowie weitere Informationen zum Fonds finden Sie in deutscher Sprache auf unserer Homepage privatkunden.union-investment.de Rubrik „Fonds & Depots“. Diese Unterlagen können Sie auf Wunsch auch kostenlos in Papierform über die im Verkaufsprospekt im Abschnitt „Vertriebs- und Zahlstellen“ angegebenen Vertriebsstellen erhalten. Die Ausgabe- und Rücknahmepreise des Fonds erhalten Sie bei der Depotbank. Darüber hinaus werden diese regelmäßig auf unserer Homepage privatkunden.union-investment.de Rubrik „Fonds & Depots“ veröffentlicht. Weitere praktische Informationen zum Fonds sind bei der Union Investment Privatfonds GmbH erhältlich.

Der Fonds unterliegt den deutschen Steuergesetzen. Dies kann Auswirkungen darauf haben, wie Sie bzgl. Ihrer Einkünfte aus dem Fonds besteuert werden.

Die Union Investment Privatfonds GmbH kann lediglich auf der Grundlage einer in diesem Dokument enthaltenen Erklärung haftbar gemacht werden, die irreführend, unrichtig oder nicht mit den einschlägigen Teilen des Verkaufsprospektes vereinbar ist.

Dieser Fonds und die Union Investment Privatfonds GmbH sind in Deutschland zugelassen und werden durch die Bundesanstalt für Finanzdienstleistungsaufsicht (BaFin) reguliert.

Die wesentlichen Informationen für den Anleger sind zutreffend und entsprechen dem Stand vom 10. Februar 2012.

Wesentliche Anlegerinformationen

Gegenstand dieses Dokuments sind wesentliche Informationen für den Anleger über diesen Fonds. Es handelt sich nicht um Werbematerial. Diese Informationen sind gesetzlich vorgeschrieben, um Ihnen die Wesensart dieses Fonds und die Risiken einer Anlage in ihn zu erläutern. Wir raten Ihnen zur Lektüre dieses Dokuments, so dass Sie eine fundierte Anlageentscheidung treffen können.

UniGlobal

Der UniGlobal ist eine Anteilklasse des Sondervermögens UniGlobal (nachfolgend "Fonds" genannt).

WKN / ISIN: 849105 / DE0008491051

Der Fonds wird von der Union Investment Privatfonds GmbH, Frankfurt am Main, verwaltet. Die Union Investment Privatfonds GmbH ist als Teil der Union Investment Gruppe der genossenschaftlichen FinanzGruppe Volksbanken Raiffeisenbanken angeschlossen.

Ziele und Anlagepolitik

Ziel des Aktienfonds ist es, neben der Erzielung marktgerechter Erträge langfristig ein Kapitalwachstum zu erwirtschaften.

Mindestens 51 Prozent des Fondsvermögens müssen aus Aktien bestehen. Schuldtitel wie Anleihen dürfen vorübergehend erworben werden. Bis zu 49 Prozent des Fondsvermögens dürfen in Geldmarktinstrumenten oder Bankguthaben angelegt werden. Derivate können zu Investitions- und Absicherungszwecken eingesetzt werden. Die Anlageentscheidungen werden auf Basis von aktuellen Kapitalmarkteinschätzungen getroffen.

Derzeit liegt der Anlageschwerpunkt des Fonds auf weltweiten Standardtiteln. Ergänzend werden aussichtsreiche Nebenwerte erworben. Bei der Auswahl der Aktien werden Kriterien wie z.B. ein attraktives Produktangebot, Kostenvorteile gegenüber Mitbewerbern und ein überzeugendes Management berücksichtigt.

Die Erträge des UniGlobal werden in der Regel ausgeschüttet.

Die Anleger können grundsätzlich bewertungstäglich die Rücknahme der Anteile verlangen.

Empfehlung: Der UniGlobal ist unter Umständen für Anleger nicht geeignet, die ihr Geld innerhalb eines Zeitraumes von weniger als sechs Jahren aus dem Fonds wieder abziehen möchten.

Risiko- und Ertragsprofil

Typischerweise geringere Rendite

Geringeres Risiko

<<<

Typischerweise höhere Rendite

Höheres Risiko

>>>

1	2	3	4	5	6	7
---	---	---	---	---	---	---

Dieser Risikoindikator beruht auf historischen Daten; eine Vorhersage künftiger Entwicklungen ist damit nicht möglich. Die Einstufung des Fonds kann sich künftig ändern und stellt keine Garantie dar. Auch eine Einstufung in die Kategorie 1 stellt keine völlig risikolose Anlage dar.

Der UniGlobal ist in Kategorie 6 eingestuft, weil sein Wertschwankungsverhalten sehr hoch ist und deshalb die Gewinnchance aber auch das Verlustrisiko sehr hoch sein kann.

Folgende Risiken beeinflussen die Einstufung nicht unmittelbar, können aber trotzdem für den Fonds von Bedeutung sein:

Operationelle Risiken: Es besteht die Gefahr von Verlusten, die infolge der Unangemessenheit oder des Versagens von internen Verfahren und Systemen, Menschen oder infolge externer Ereignisse eintreten. Auch neue oder geänderte rechtliche Rahmenbedingungen können den Fonds beeinträchtigen.

Eine ausführliche Darstellung der Risiken findet sich in den Abschnitten „Risikohinweise“, „Risikoprofil des Fonds“ sowie „Besondere Risikohinweise zum Fonds“ des Verkaufsprospekts.

Kosten

Einmalige Kosten vor und nach der Anlage:

Ausgabeaufschlag:	5,00 % (derzeit 5,00 %)
Rücknahmeabschlag:	Es wird kein Rücknahmeabschlag erhoben.

Dabei handelt es sich um den Höchstbetrag, der von Ihrem Anlagebetrag vor der Anlage abgezogen werden darf.

Kosten, die dem UniGlobal im Laufe des Jahres abgezogen wurden:

Laufende Kosten:	1,33 %
-------------------------	--------

Kosten, die der UniGlobal unter bestimmten Umständen zu tragen hat:

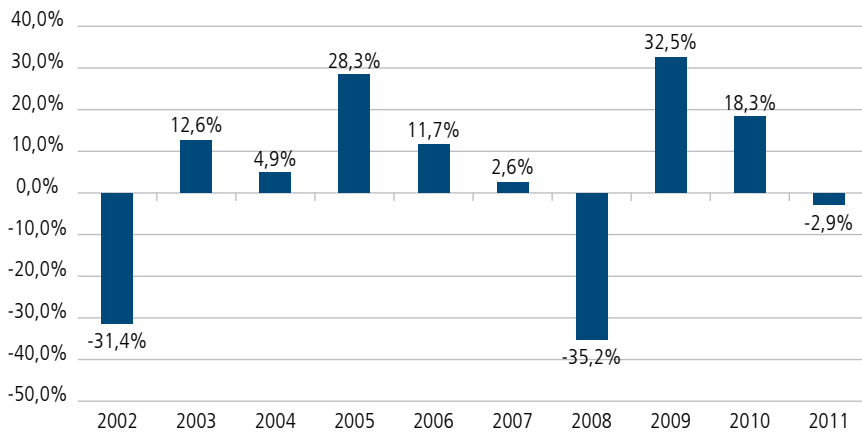
An die Wertentwicklung gebundene Gebühren:	Wird derzeit nicht erhoben.
---	-----------------------------

Aus den Gebühren und sonstigen Kosten werden die Verwaltung und Verwahrung des Fondsvermögens sowie der Vertrieb und die Vermarktung der Fondsanteile finanziert. Anfallende Kosten verringern die Ertragschancen des Anlegers.

Der hier angegebene Ausgabeaufschlag ist ein Höchstbetrag. Im Einzelfall kann er geringer ausfallen. Den tatsächlich für einen Anleger geltenden Betrag können Sie beim Vertrieber der Fondsanteile erfragen oder der Kaufabrechnung entnehmen.

Die hier angegebenen laufenden Kosten fielen im letzten Geschäftsjahr, das am 30. September 2011 endete, für den UniGlobal an. Die laufenden Kosten können von Jahr zu Jahr schwanken.

Frühere Wertentwicklung



Die frühere Wertentwicklung ist keine Garantie für die künftige Entwicklung.

Bei der Berechnung wurden sämtliche Kosten mit Ausnahme des Ausgabeaufschlags berücksichtigt.

Der UniGlobal wurde am 2. Januar 1960 aufgelegt.

Die frühere Wertentwicklung wurde in Euro berechnet.

Praktische Informationen

Depotbank des Fonds ist die WGZ-Bank AG Westdeutsche Genossenschafts-Zentralbank, Düsseldorf.

Den Verkaufsprospekt, die Vertragsbedingungen und die aktuellen Jahres- und Halbjahresberichte sowie weitere Informationen zum Fonds finden Sie in deutscher Sprache auf unserer Homepage privatkunden.union-investment.de Rubrik „Fonds & Depots“. Diese Unterlagen können Sie auf Wunsch auch kostenlos in Papierform über die im Verkaufsprospekt im Abschnitt „Vertriebs- und Zahlstellen“ angegebenen Vertriebsstellen erhalten. Die Ausgabe- und Rücknahmepreise des UniGlobal erhalten Sie bei der Depotbank. Darüber hinaus werden diese regelmäßig auf unserer Homepage privatkunden.union-investment.de Rubrik „Fonds & Depots“ veröffentlicht. Weitere praktische Informationen zum UniGlobal sind bei der Union Investment Privatfonds GmbH erhältlich.

Der UniGlobal unterliegt den deutschen Steuergesetzen. Dies kann Auswirkungen darauf haben, wie Sie bzgl. Ihrer Einkünfte aus dem UniGlobal besteuert werden.

Dieses Dokument bezieht sich auf die Anteilklasse UniGlobal. Informationen über weitere Anteilklassen des Fonds, die in Deutschland vertrieben werden, finden Sie auf unserer Homepage privatkunden.union-investment.de Rubrik "Fonds & Depots".

Die Union Investment Privatfonds GmbH kann lediglich auf der Grundlage einer in diesem Dokument enthaltenen Erklärung haftbar gemacht werden, die irreführend, unrichtig oder nicht mit den einschlägigen Teilen des Verkaufsprospektes vereinbar ist.

Dieser Fonds und die Union Investment Privatfonds GmbH sind in Deutschland zugelassen und werden durch die Bundesanstalt für Finanzdienstleistungsaufsicht (BaFin) reguliert.

Die wesentlichen Informationen für den Anleger sind zutreffend und entsprechen dem Stand vom 6. Februar 2012.